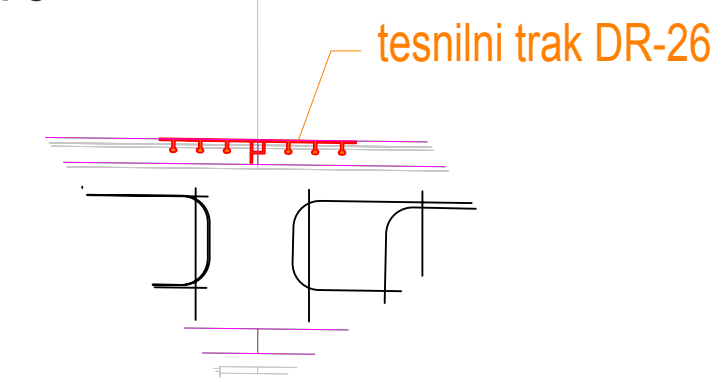


DETALJ DILATACIJE
M 1 : 10



Podpomi zid s konzolo

Podpomi zid je od spodnje kote temelja do zg. ravnine pločnika visok od 2,29 (2,13) do 2,84m. Slna zidu je 0,40 m. Na spodnji strani je vpet v pasovni temelj, na zgornji strani pa se nadaljuje v konzolo, ki sega 1,0 m na zunanjo stran zidu. Beton zidu in konzole je vodotesen. Temelji in podpomi zid s konzolo se morajo izvajati v kampadah dolžine največ 4,0 m. Istočasno se sme zvajati le vsaka tretja kampa: od temeljev do dokončno vgrajenega - po potrebi iz betona C 16/20 - zasipnega klina. Obstoječi podpomi zid se uporabi kot "izgubljeni" opaž. Sočasno se gradijo le 4 kampa.

Oblika	Štev.	Dotž. a [cm]	Dotž. Pos.palica [cm]	Dotž. Skupaj [cm]
2.1	1	138	343	343
2.2	1	135	335	335
2.3	1	131	328	328
2.4	1	127	320	320
2.5	1	123	313	313
2.6	1	120	306	306
2.7	1	116	298	298
2.8	1	112	291	291
2.9	1	108	283	283
2.10	1	105	276	276
2.11	1	101	268	268
2.12	1	97	261	261
2.13	1	93	253	253
Skupna dolžina = 38.750 m				

Oblika	Štev.	Dotž. a [cm]	Dotž. Pos.palica [cm]	Dotž. Skupaj [cm]
5.1	2	122	312	624
5.2	1	125	319	319
5.3	1	128	326	326
5.4	1	132	332	332
5.5	1	135	339	339
Skupna dolžina = 19.400 m				

Oblika	Štev.	Dotž. a [cm]	Dotž. b [cm]	Dotž. Pos.palica [cm]	Dotž. Skupaj [cm]
6.1	1	99	99	265	265
6.2	1	102	102	271	271
6.3	1	105	105	277	277
6.4	1	108	108	284	284
6.5	1	111	112	290	290
Skupna dolžina = 13.870 m					

Oblika	Štev.	Dotž. a [cm]	Dotž. Pos.palica [cm]	Dotž. Skupaj [cm]
7.1	1	76	220	220
7.2	1	80	228	228
7.3	1	84	235	235
7.4	1	88	243	243
7.5	1	95	258	258
Skupna dolžina = 11.840 m				

Oblika	Štev.	Dotž. a [cm]	Dotž. Pos.palica [cm]	Dotž. Skupaj [cm]
8.1	1	59	186	186
8.2	1	62	192	192
8.3	1	66	199	199
8.4	1	69	205	205
8.5	1	72	212	212
8.6	1	75	219	219
8.7	1	79	225	225
Skupna dolžina = 14.380 m				

Oblika	Štev.	Dotž. a [cm]	Dotž. b [cm]	Dotž. Pos.palica [cm]	Dotž. Skupaj [cm]
9.1	1	56	57	179	179
9.2	2	55	56	178	356
9.3	1	56	56	178	178
Skupna dolžina = 7.130 m					

Oblika	Štev.	Dotž. a [cm]	Dotž. b [cm]	Dotž. Pos.palica [cm]	Dotž. Skupaj [cm]
10.1	1	44	45	156	156
10.2	1	46	46	158	158
10.3	1	47	47	161	161
10.4	1	48	49	163	163
Skupna dolžina = 6.380 m					

PODATKI O MATERIALIH				
BETON	Minimalen trdnostni razred betona C (N/mm ²)	Ekspozicijski razred		
HODNIKI Z ROBNIMI VENCI	C30/37	XD3, XF4		
PREKLADNA KONSTRUKCIJA	C30/37	XD1, XF2		
STENE	C25/30	XC2		
TEMELJI	C25/30	XC2		
PODBETON	C8/10			
JEKLO ZA OJAČITEV				
REBRASTO JEKLO S 500 (B)				
ZAŠČITNA PLAST	TEMELJI	STENE	PREKLADNA KONSTRUKCIJA	HODNIKI
- ZGORNJE IN BOČNE POVRŠINE	4,5 cm	4,5 cm	4,5 cm	4,5 cm
- SPODAJ	4,5 cm	4,5 cm	4,5 cm	1 cm
OSTALI MATERIALI				
GLEJ VPISVE V NAČRTU IN TEHNIČNO POROČILO!				
POGOJI ZA IZVEDBO IZOLACIJE ZASUTIH BETONSKIH POVRŠIN				
- vodotesen beton				
- ometljev rapok na 0,2 mm				
- nabekajoča guma v delovnih stikih				
- 2x hladen bitumenski premaz				

Projekt / verzija: PLOČNIK IN PODPOMI ZID OB STARETOVEM TRGU IN PLOČNIK OB GRMAŠKI CESTI TER UREDITEV KRZDCA GRMAŠKE CESTE IN ULICA V SVARINEM PRI LITU R2-4/6 / 1955 od km 06,633 do km 26,363 R2-4/6 / 1955 od km 0,000 do km 0,096

Projektant: **VEDERNAK, d.o.o.**

Objekt: **IZGRADNJA PODPORNEGA ZIDU S KONZOLO ZA HODNIK ZA PEŠCE OB STARETOVEM TRGU**

Skupna dolžina: **38.750 m**

1165 004.2105 004.2162 G.271.3