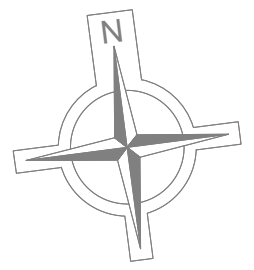
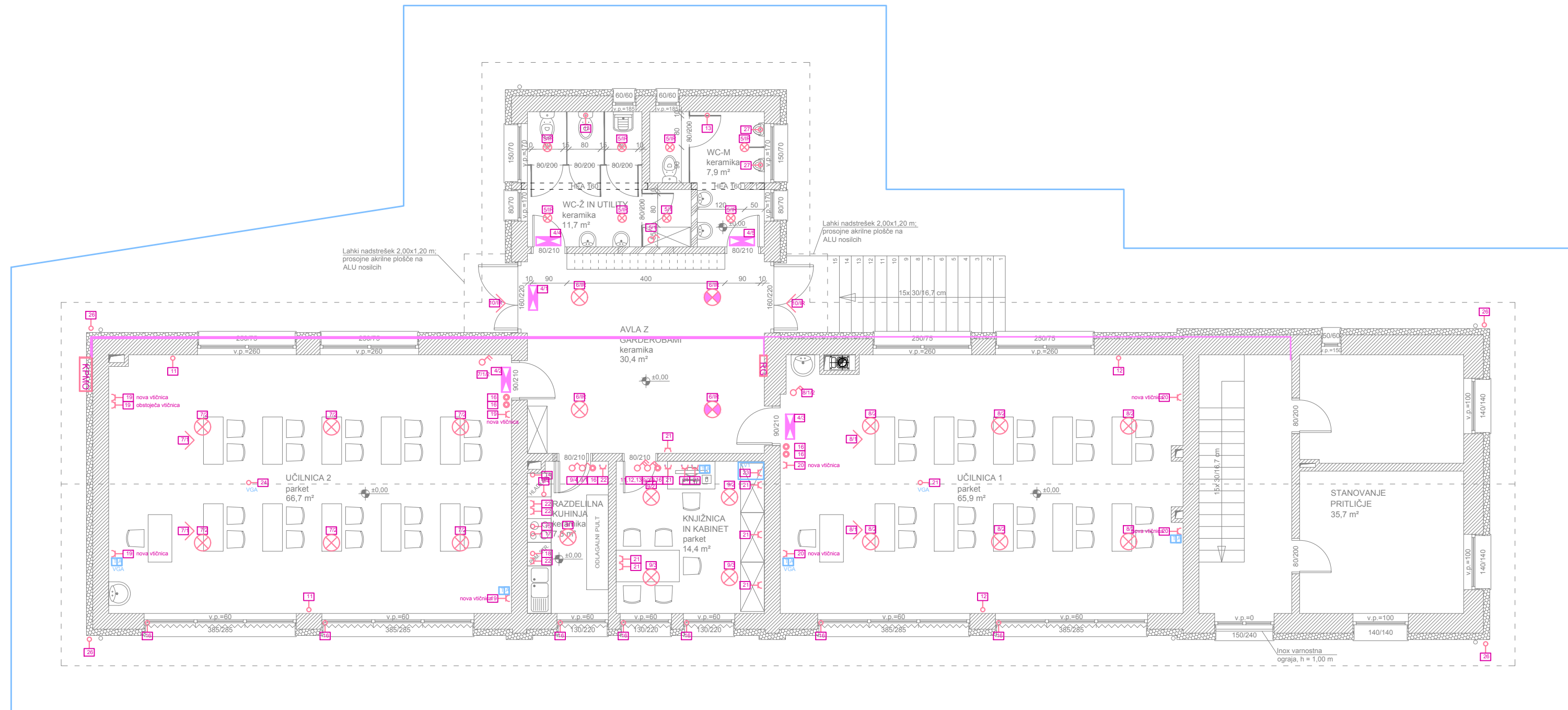


NAČRT ELEKTRIČNIH INŠTALACIJ
TLORIS KLETI
 M 1:100

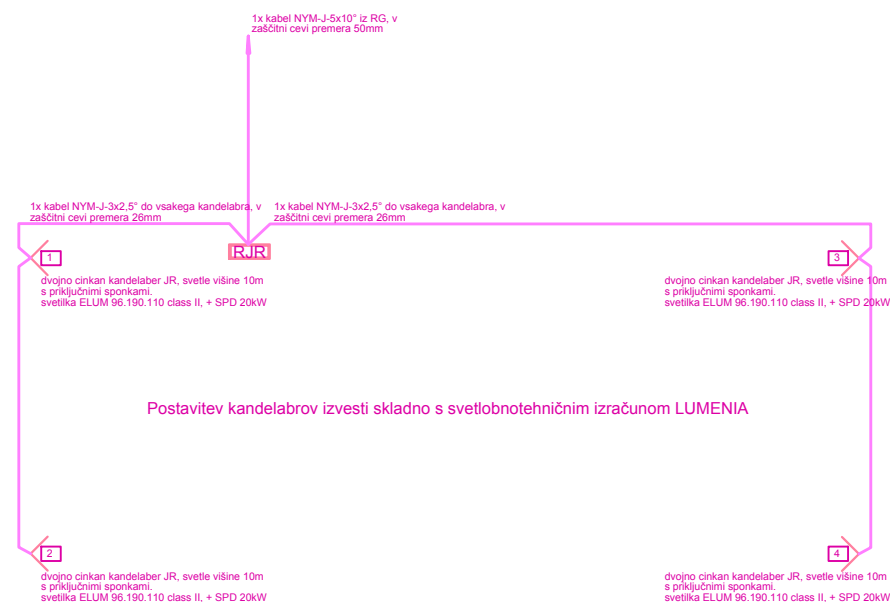
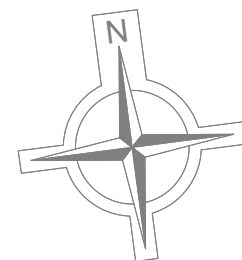


investitor: OBČINA ŠMARTNO PRI LITJI Tomazinova ulica 2 1275 Šmartno pri litiji	 PINO d.o.o. Ulica Mire Pregljeve 4 1270 Litija tel: 01/8980-150 fax: 01/8980-155 email: info@pino.si splet: www.pino.si
objekt: POŠ KOSTREVNICA	vodja projekta: JOŽE POGLAJEN, univ.dipl.inž.grad. odgovorni projektant: MATEJ BAŠ, inž.el. št. odg. projektanta: IZS E-9183
načrt: NAČRT ELEKTRIČNIH INŠTALACIJ TLORIS KLETI	projektant: MATEJ BAŠ, inž.el. št. proj.: 11/17 merilo: 1:100
faza: PZI	datum: feb. 2017 št. lista: 1

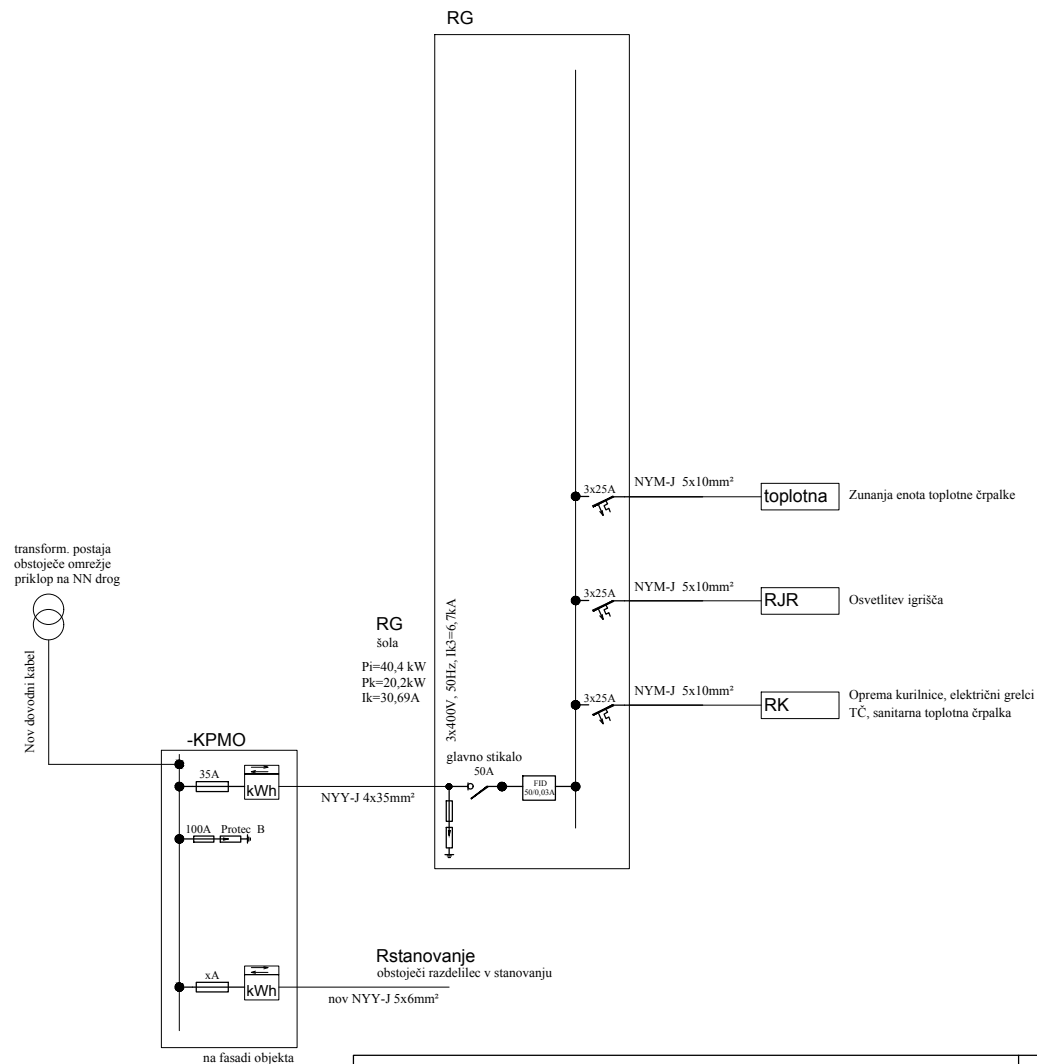


NAČRT ELEKTRIČNIH INŠTALACIJ
TLORIS PRITLIČJA

M 1:100

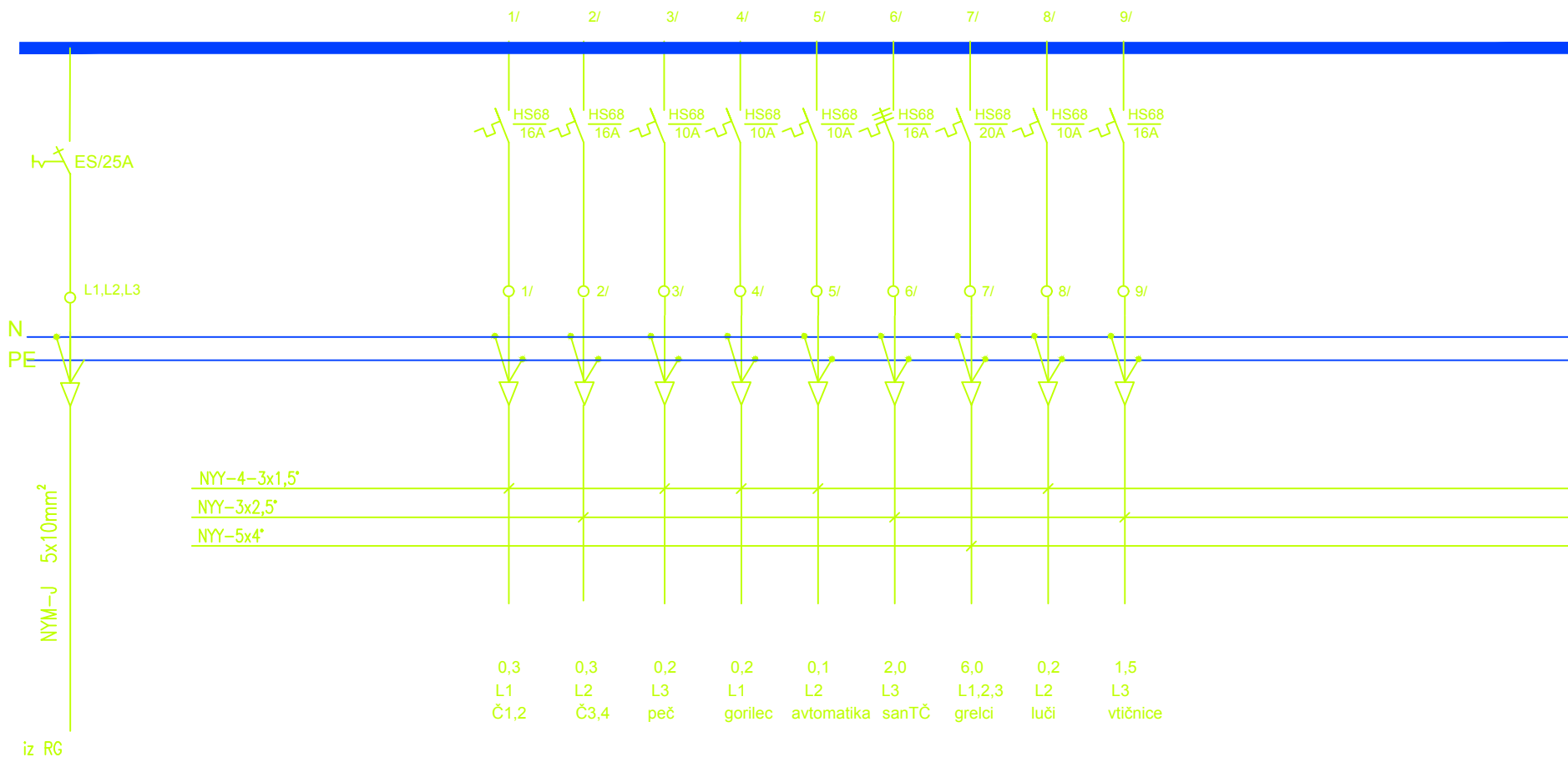


investitor:	OBČINA ŠMARTNO PRI LITVI Tomazinova ulica 2 1275 Šmartno pri litiji		 PINO d.o.o. Ulica Mire Pregljeve 4 1270 Litija	 projektiranje, cenitve nepremičnin inženiring v gradbeništvu nadzor, strokovno vodenje pri graditvi objektov	tel: 01/8980-150 fax: 01/8980-155 email: info@pino.si splet: www.pino.si	
objekt:	POŠ KOSTREVNICA					
načrt:	NAČRT ELEKTRIČNIH INŠTALACIJ TLORIS PRITLIČJA		vodja projekta: JOŽE POGLAJEN, univ.dipl.inž.grad.		odgovorni projektant: MATEJ BAŠ, inž.el.	
faza:	PZI		št. odg. projektanta: IZS E-9183		projektant: MATEJ BAŠ, inž.el.	
			št. proj.: 11/17		merilo: 1:100	
			datum: feb. 2017		št. lista: 2	



investitor:	OBČINA ŠMARTNO PRI LITJI	vodja projekta:	JOŽE POGLAJEN, univ.dipl.inž.grad.		
objekt:	POŠ KOSTREVNICA	odgovorni projektant:	MATEJ BAŠ, inž.el.		
načrt:	NAČRT ELEKTRIČNIH INŠTALACIJ HEMA GLAVNEGA RAZVODA	št. odg. projektanta:	IZS E-9183		
		projektant:	MATEJ BAŠ, inž.el.		
faza:	PZI	št. proj.:	11/17	merilo:	/
		datum:	feb. 2017	št. lista:	3

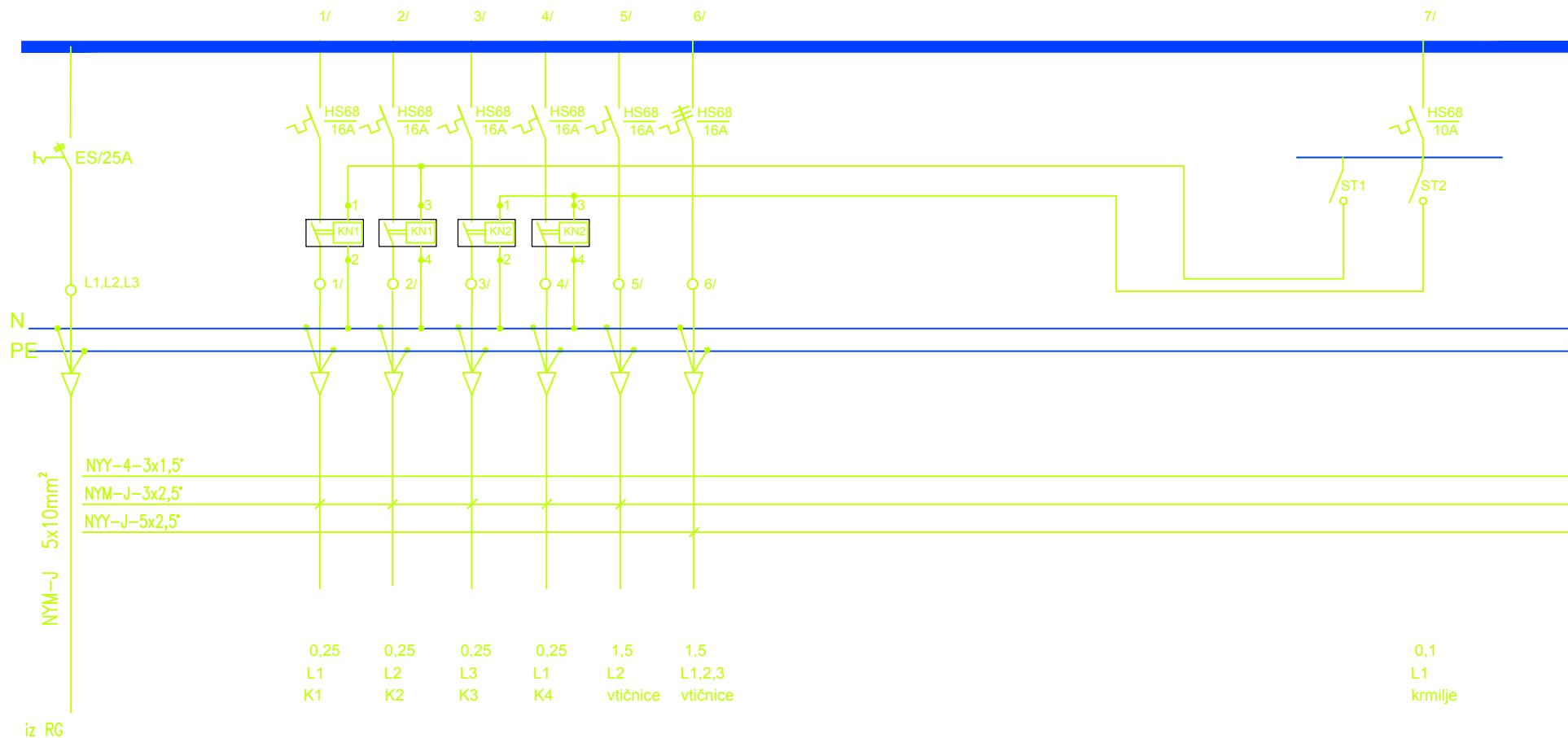
RK



TT SISTEM INŠTALACIJE

investitor:	OBČINA ŠMARTNO PRI LITJI	vodja projekta:	JOŽE POGLAJEN, univ.dipl.inž.grad.
objekt:	POŠ KOSTREVNICA	odgovorni projektant:	MATEJ BAŠ, inž.el.
načrt:	NAČRT ELEKTRIČNIH INŠTALACIJ ENOPOLNA SHEMA - LIST 1	št. odg. projektanta:	IZS E-9183
		projektant:	MATEJ BAŠ, inž.el.
faza:	PZI	št. proj.:	11/17
		datum:	feb. 2017
		merilo:	/
		št. lista:	4

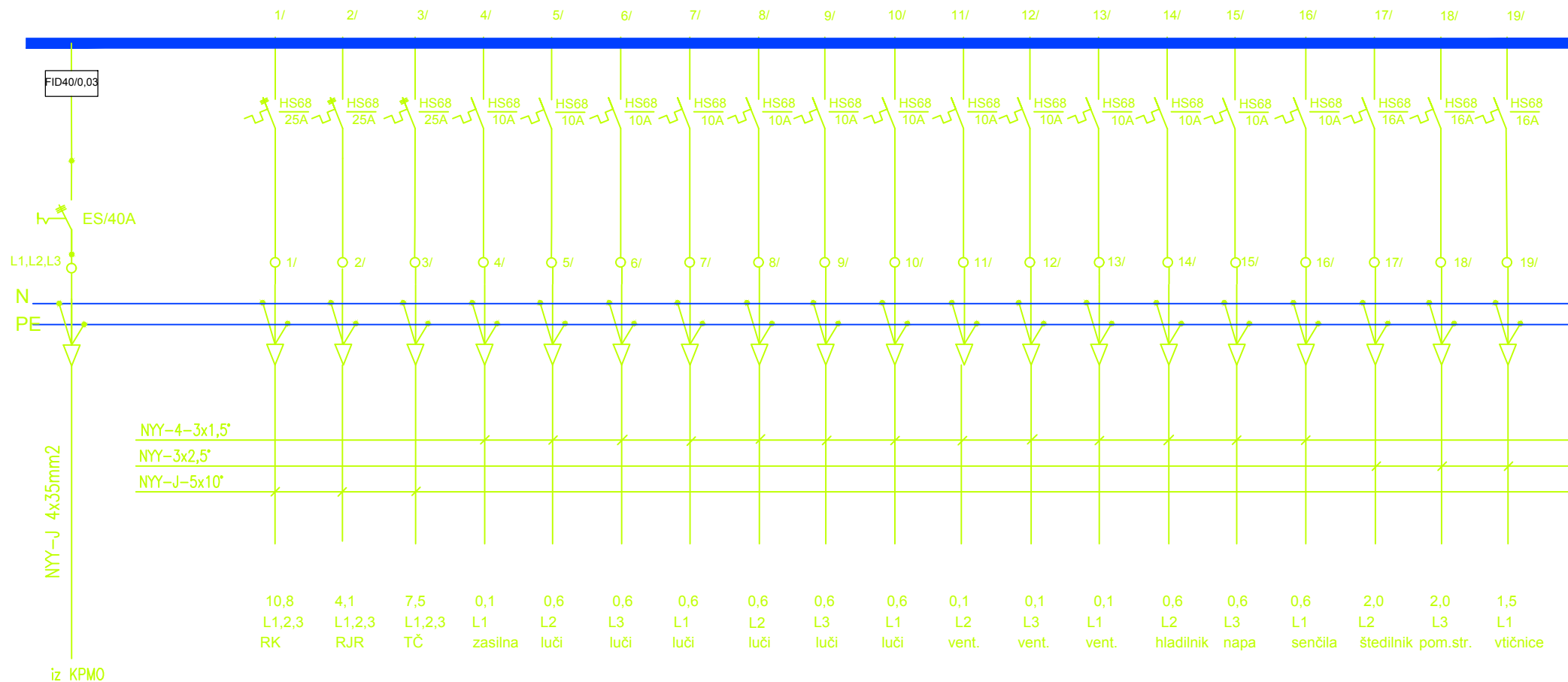
RJR



TT SISTEM INŠTALACIJE

investitor:	OBČINA ŠMARTNO PRI LITJI	vodja projekta:	JOŽE POGLAJEN, univ.dipl.inž.grad.		
objekt:	POŠ KOSTREVNICA	odgovorni projektant:	MATEJ BAŠ, inž.el.		
načrt:	NAČRT ELEKTRIČNIH INŠTALACIJ ENOPOLNA SHEMA - LIST 2	št. odg. projektanta:	IZS E-9183		
		projektant:	MATEJ BAŠ, inž.el.		
faza:	PZI	št. proj.:	11/17	merilo:	/
		datum:	feb. 2017	št. lista:	5

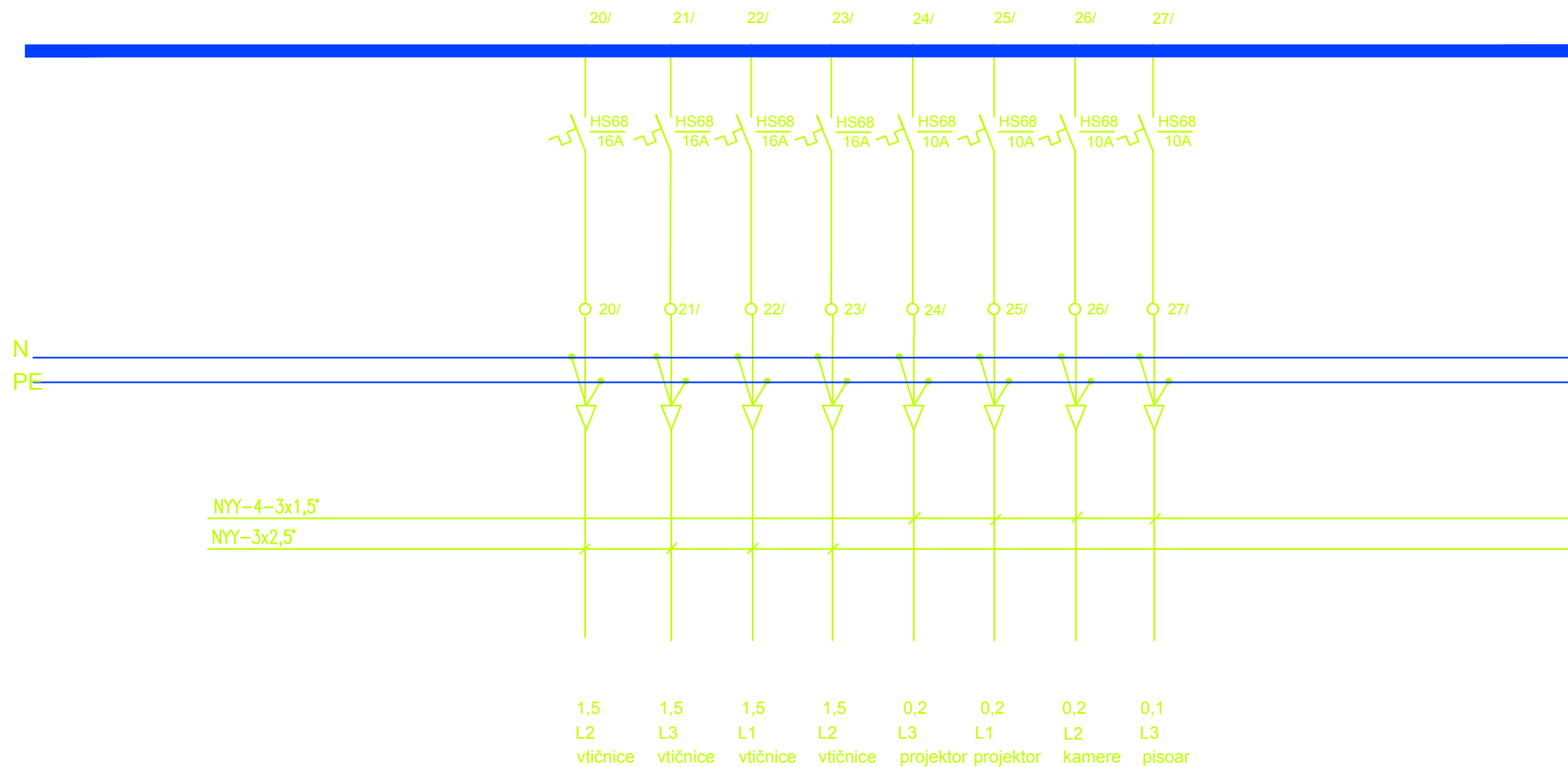
RG



TT SISTEM INŠTALACIJE

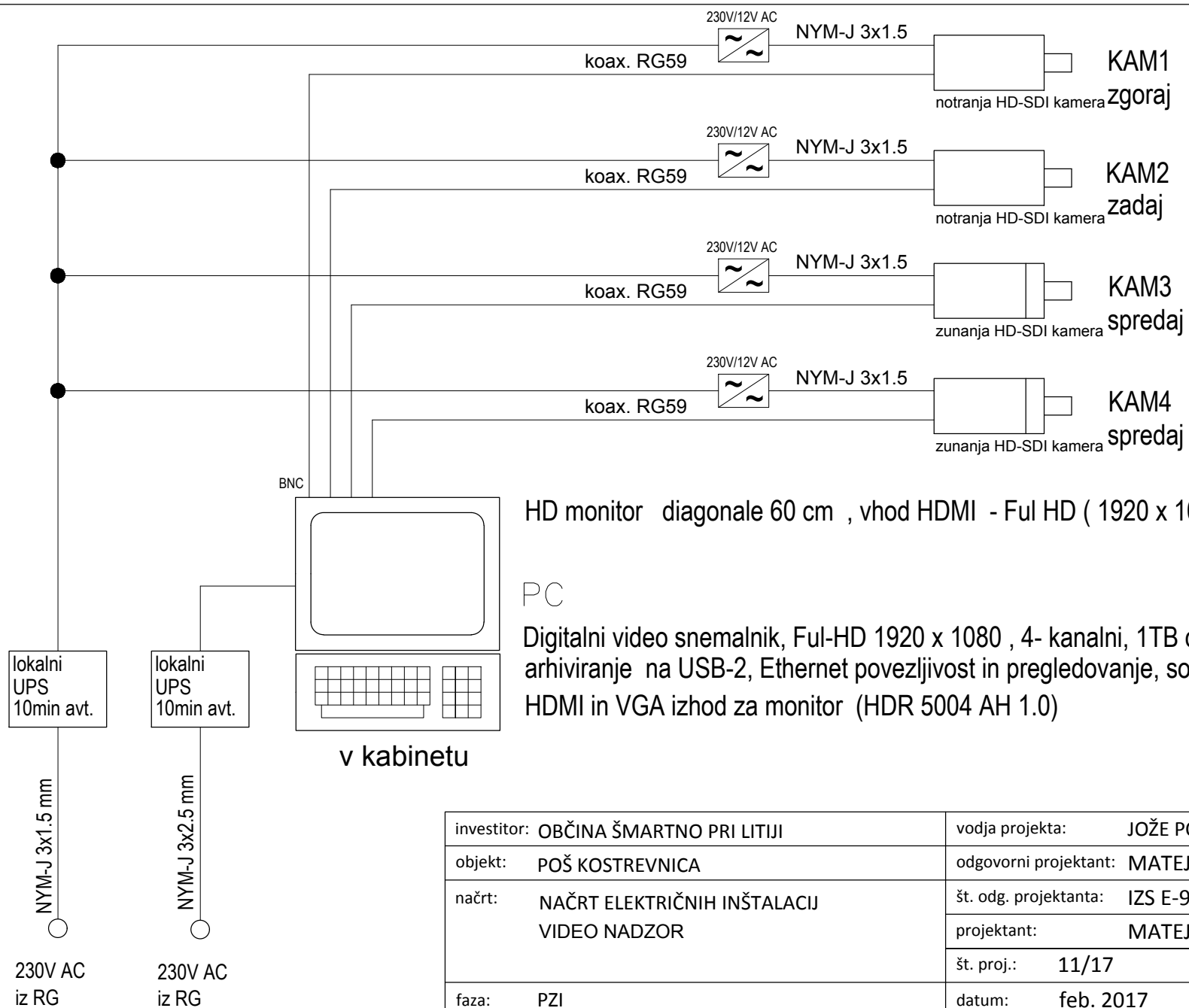
investitor:	OBČINA ŠMARTNO PRI LITJI	vodja projekta:	JOŽE POGLAJEN, univ.dipl.inž.grad.
objekt:	POŠ KOSTREVNICA	odgovorni projektant:	MATEJ BAŠ, inž.el.
načrt:	NAČRT ELEKTRIČNIH INŠTALACIJ ENOPOLNA SHEMA - LIST 3	št. odg. projektanta:	IZS E-9183
		projektant:	MATEJ BAŠ, inž.el.
faza:	PZI	št. proj.:	11/17
		datum:	feb. 2017
		merilo:	/
		št. lista:	6

RG

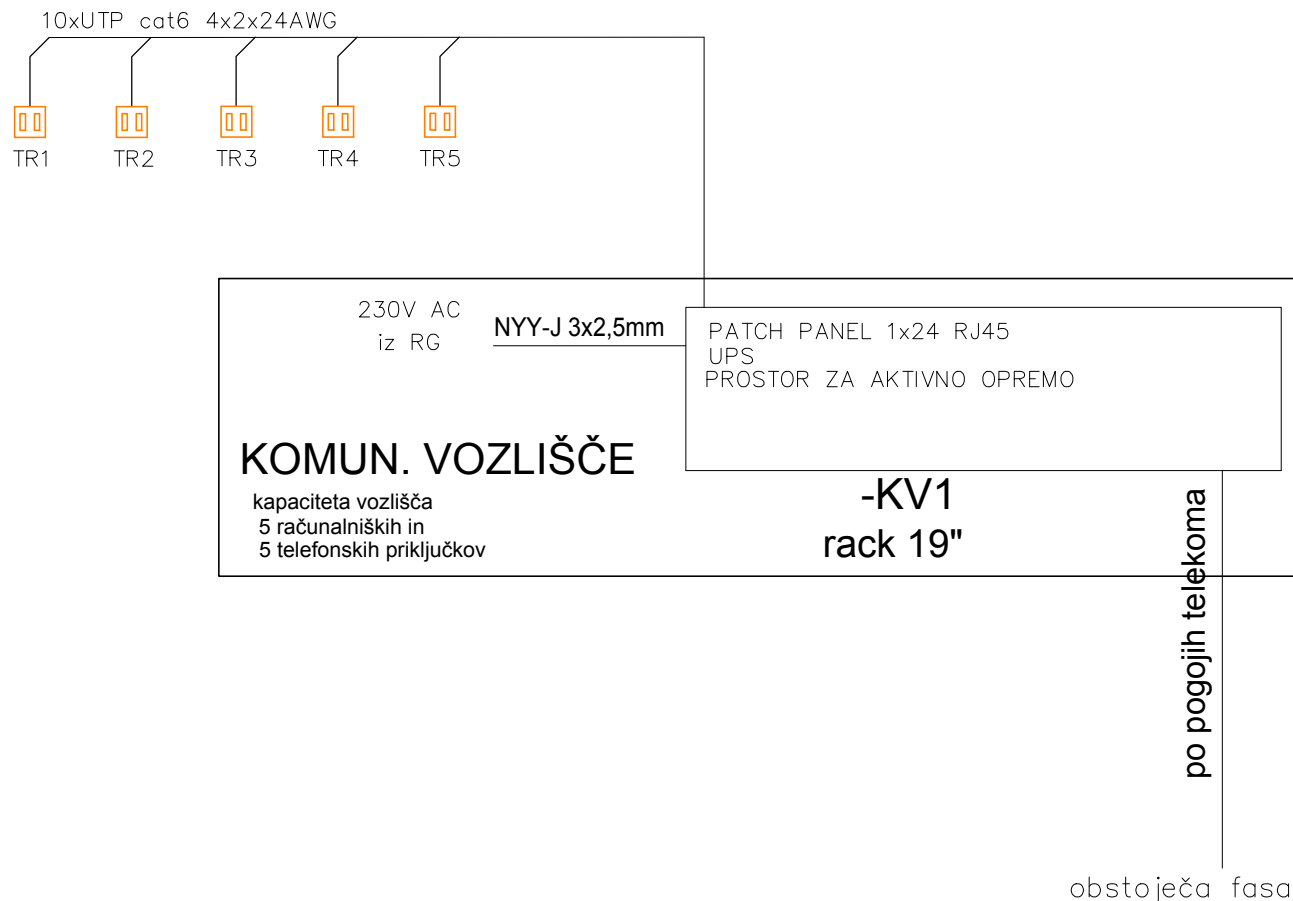



TT SISTEM INŠTALACIJE

investitor: OBČINA ŠMARTNO PRI LITJI	vodja projekta: JOŽE POGLAJEN, univ.dipl.inž.grad.	
objekt: POŠ KOSTREVNICA	odgovorni projektant: MATEJ BAŠ, inž.el.	
načrt: NAČRT ELEKTRIČNIH INŠTALACIJ ENOPOLNA SHEMA - LIST 4	št. odg. projektanta: IZS E-9183	
	projektant: MATEJ BAŠ, inž.el.	
faza: PZI	št. proj.: 11/17	merilo: /
	datum: feb. 2017	št. lista: 7



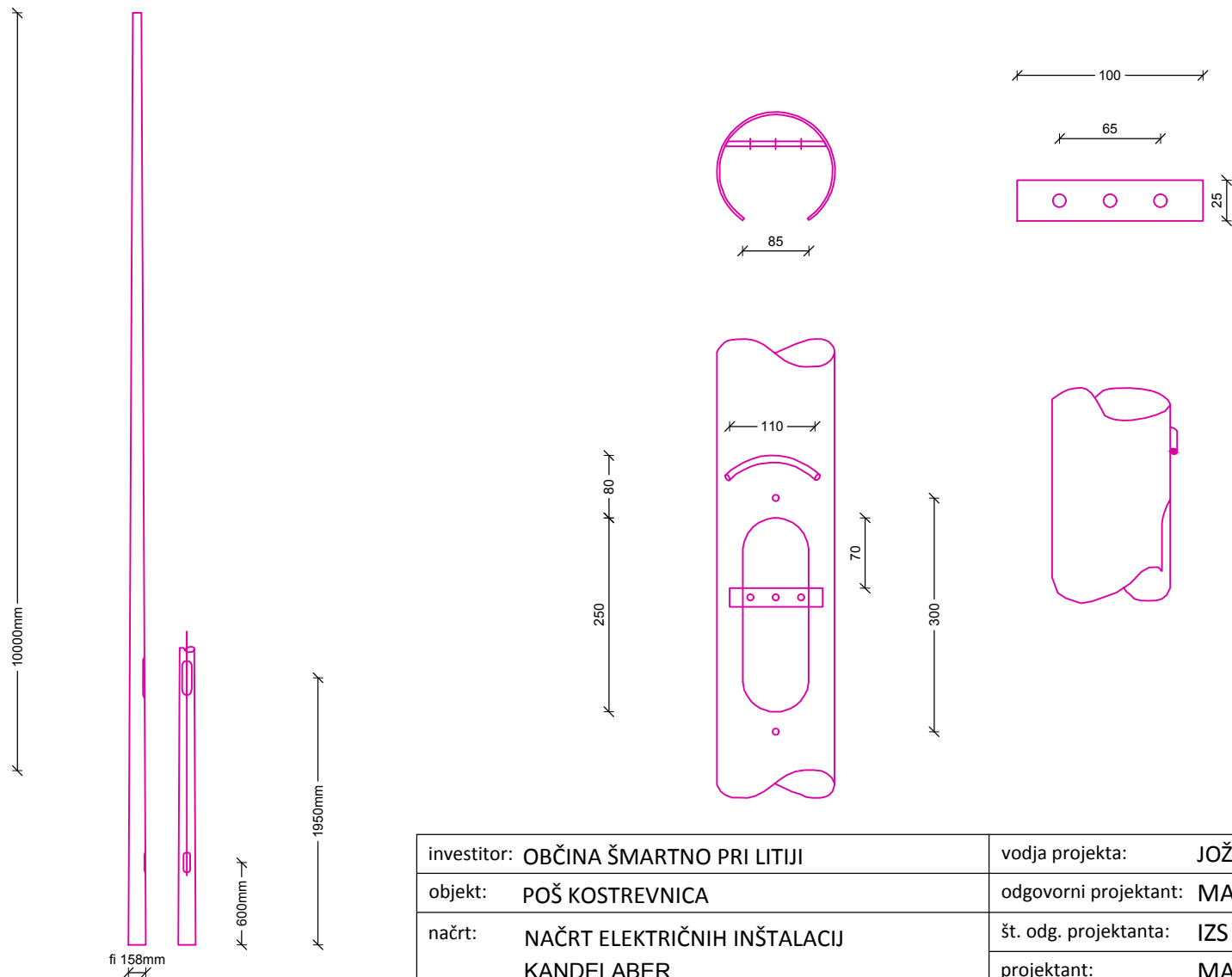
investitor:	OBČINA ŠMARTNO PRI LITJI	vodja projekta:	JOŽE POGLAJEN, univ.dipl.inž.grad.		
objekt:	POŠ KOSTREVNICA	odgovorni projektant:	MATEJ BAŠ, inž.el.		
načrt:	NAČRT ELEKTRIČNIH INŠTALACIJ VIDEO NADZOR	št. odg. projektanta:	IZS E-9183		
		projektant:	MATEJ BAŠ, inž.el.		
faza:	PZI	št. proj.:	11/17	merilo:	/
		datum:	feb. 2017	št. lista:	8



 Modularna komunikacijska vtičnica , UTP Cat.6, komplet z dozo, nosilnim in okrasnim okvirjem, Living&Light, Bticino dvojna, okvirja za montažo več elementov skupaj

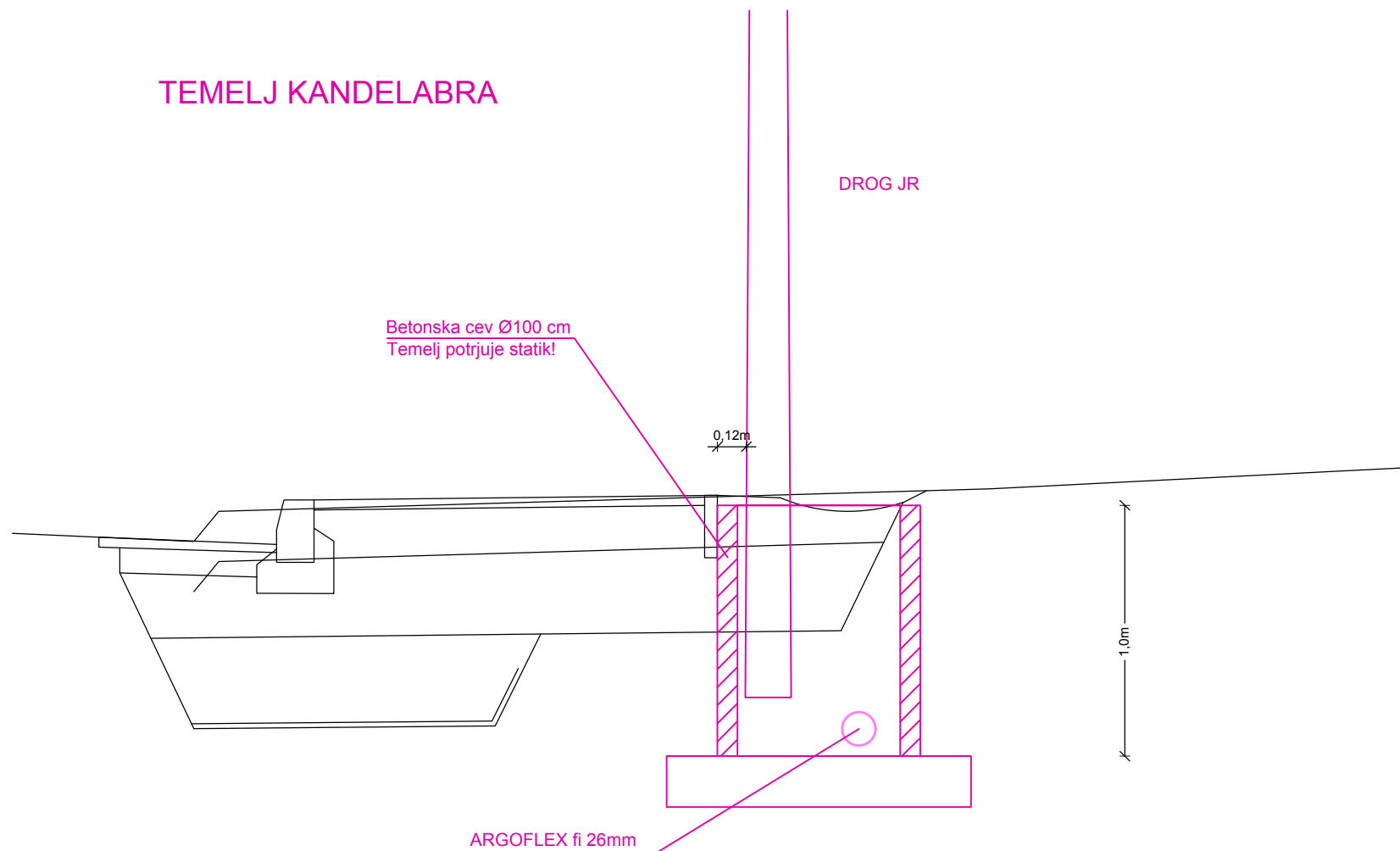
investitor:	OBČINA ŠMARTNO PRI LITJI	vodja projekta:	JOŽE POGLAJEN, univ.dipl.inž.grad.		
objekt:	POŠ KOSTREVNICA	odgovorni projektant:	MATEJ BAŠ, inž.el.		
načrt:	NAČRT ELEKTRIČNIH INŠTALACIJ KOMUNIKACIJSKE INŠTALACIJE	št. odg. projektanta:	IZS E-9183		
		projektant:	MATEJ BAŠ, inž.el.		
faza:	PZI	št. proj.:	11/17	merilo:	/
		datum:	feb. 2017	št. lista:	9

DROG ZUNANJE RAZSVETLJAVE



investitor:	OBČINA ŠMARTNO PRI LITJI	vodja projekta:	JOŽE POGLAJEN, univ.dipl.inž.grad.
objekt:	POŠ KOSTREVNICA	odgovorni projektant:	MATEJ BAŠ, inž.el.
načrt:	NAČRT ELEKTRIČNIH INŠTALACIJ KANDELABER	št. odg. projektanta:	IZS E-9183
		projektant:	MATEJ BAŠ, inž.el.
faza:	PZI	št. proj.:	11/17
		datum:	feb. 2017
		merilo:	/
		št. lista:	10

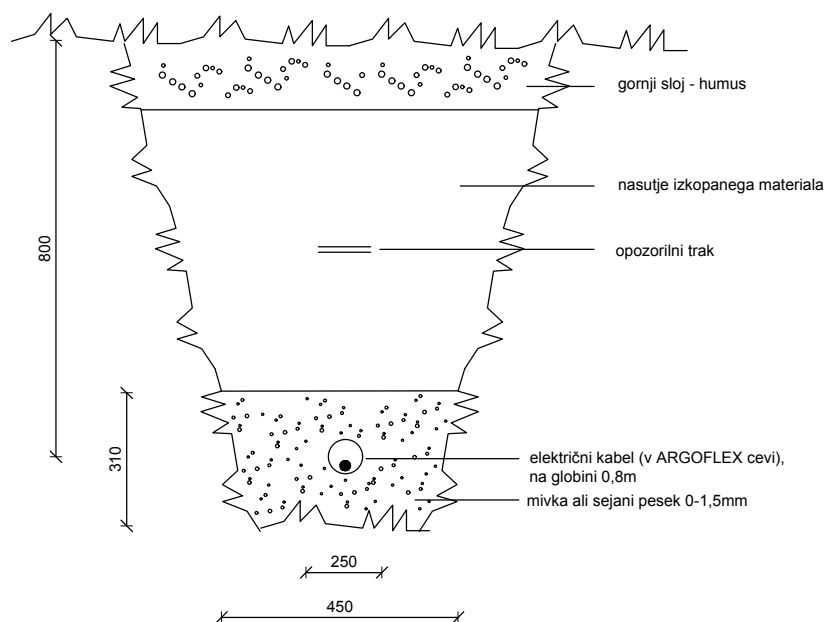
TEMELJ KANDELABRA



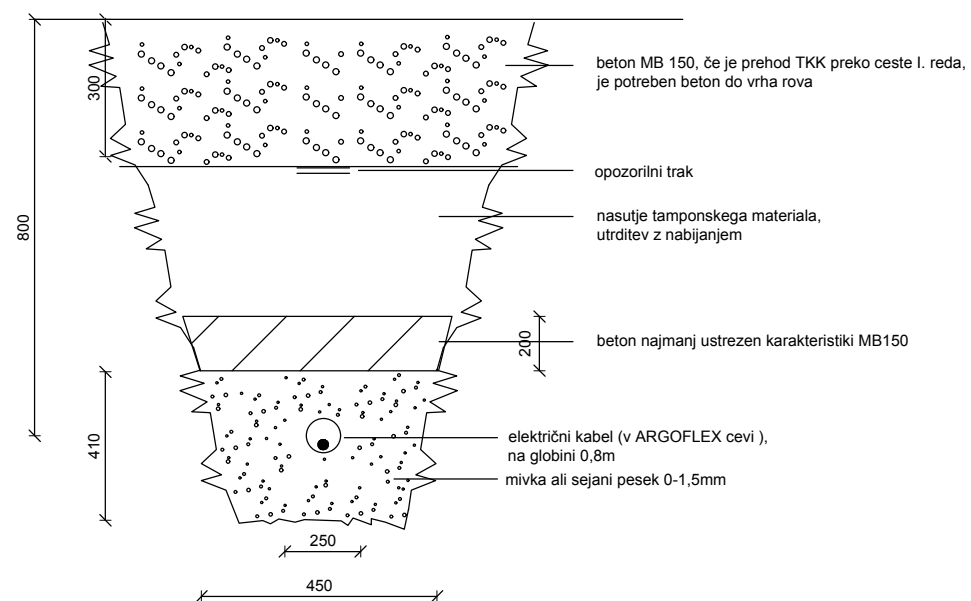
investitor:	OBČINA ŠMARTNO PRI LITJI	vodja projekta:	JOŽE POGLAJEN, univ.dipl.inž.grad.		
objekt:	POŠ KOSTREVNICA	odgovorni projektant:	MATEJ BAŠ, inž.el.		
načrt:	NAČRT ELEKTRIČNIH INŠTALACIJ TEMELJ KANDELABRA	št. odg. projektanta:	IZS E-9183		
		projektant:	MATEJ BAŠ, inž.el.		
faza:	PZI	št. proj.:	11/17	merilo:	/
		datum:	feb. 2017	št. lista:	11

KARAKTERISTIČNI PREČNI PREREZ KABELSKE KANALIZACIJE

POLAGANJE KABLA POD
NEUTRJENE POVRŠINE (ZELENICE)



POLAGANJE KABLA POD
UTRJENE POVRŠINE



investitor:	OBČINA ŠMARTNO PRI LITJI	vodja projekta:	JOŽE POGLAJEN, univ.dipl.inž.grad.
objekt:	POŠ KOSTREVNICA	odgovorni projektant:	MATEJ BAŠ, inž.el.
načrt:	NAČRT ELEKTRIČNIH INŠTALACIJ PREREZ KABELSKE KANALIZACIJE	št. odg. projektanta:	IZS E-9183
		projektant:	MATEJ BAŠ, inž.el.
faza:	PZI	št. proj.:	11/17
		datum:	feb. 2017
		merilo:	/
		št. lista:	12