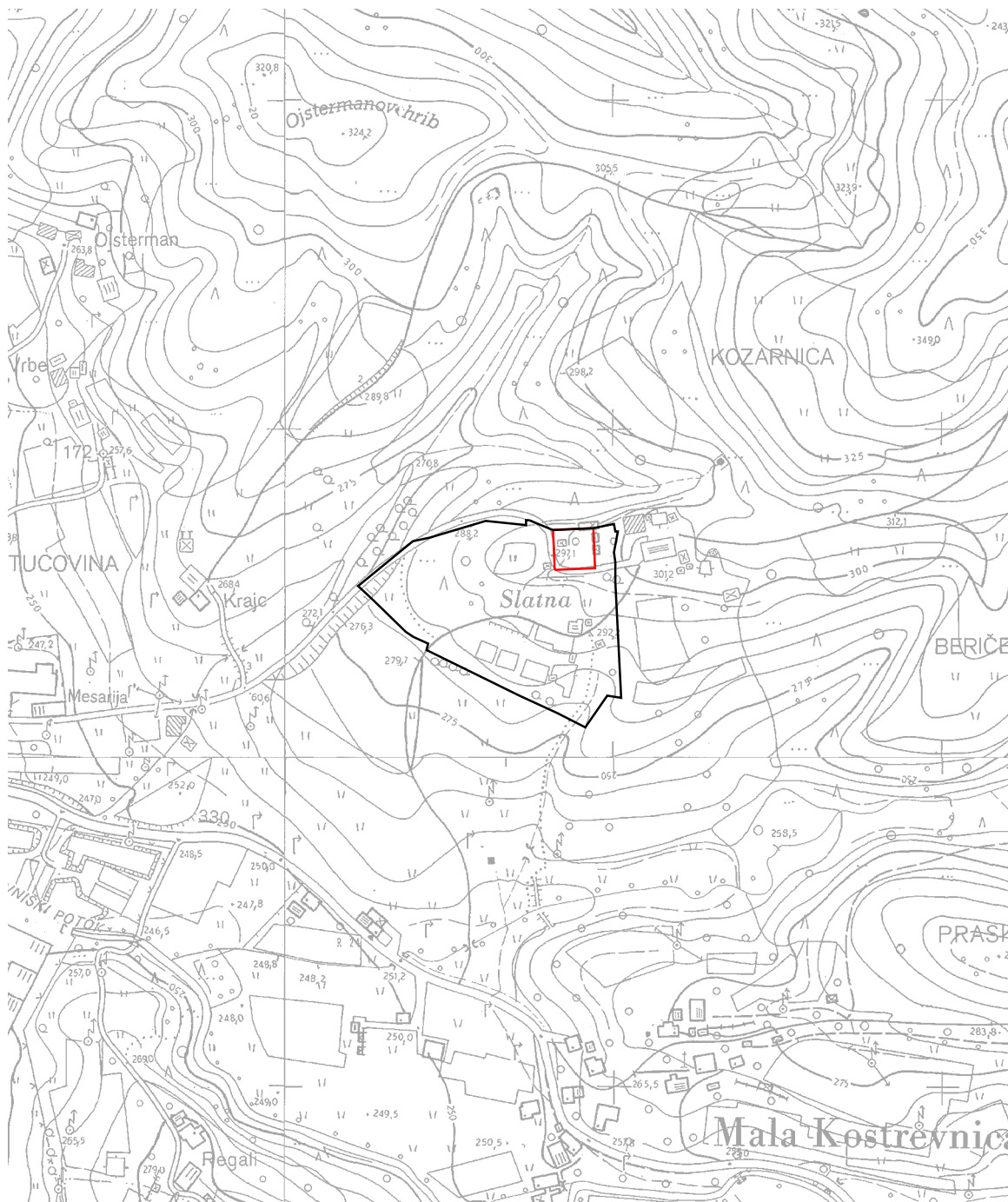

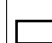


Datum izrisa : 02.06.2008



EŠD 20065

-  meja kulturnega spomenika
-  meja vplivnega območja spomenika

TTN5 LITIJA 46

Vir podatkov:

- Predlog za razglasitev razvalin gradu Slatna v Šmartnem pri Litiji za kulturni spomenik lokalnega pomena

Merilo: 1:5000

Vir za kartografsko osnovo:

- Temeljni topografski načrt 1 : 5000, 1 : 10 000, Geodetska uprava Republike Slovenije